

pour votre chauffage...



ANEMOSTAT



Avant d'acheter un appareil de chauffage...

Veillez aux quatre points suivants :

1° PUISSANCE A INSTALLER.

Pour que le chauffage au gaz soit efficace et économique, il faut que la puissance installée soit largement suffisante : le tableau ci-dessous vous permettra de déterminer avec précision l'appareil qu'il vous faut.

2° APPAREIL A CHEMINÉE OU A VENTOUSE.

Suivant que la pièce ou le local à chauffer est pourvu ou non d'une cheminée, vous porterez votre choix sur un appareil dont l'évacuation des gaz brûlés se fait par cheminée, ou directement à travers le mur par notre système dit « à ventouse » (voir en dernière page). Tous les radiateurs ANÉMOSTAT sont livrables dans l'une ou l'autre version.

3° GAZ UTILISÉ.

Nos radiateurs série H (à cheminée ou à ventouse) sont prévus pour fonctionner au gaz de houille, au gaz de ville, à l'air propane, au propane ou au butane; les radiateurs série C ne fonctionnent qu'aux trois premiers gaz. N'oubliez pas de préciser à l'achat le combustible choisi.

4° TYPE D'APPAREIL.

ANÉMOSTAT vous propose deux séries de radiateurs ayant chacune leur domaine propre d'application; vous pourrez fixer votre choix d'après les données de la page centrale de ce dépliant.

Pour guider votre choix...

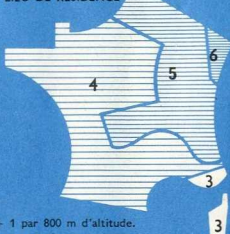
Le tableau ci-contre permet de déterminer rapidement l'appareil qui convient le mieux à vos besoins.

Selon le local à chauffer, lisez sur les schémas les trois nombres correspondants, respectivement :

- à l'étage,
- à la situation de la pièce par rapport aux autres pièces habitées.
- au lieu de résidence, y compris la correction éventuelle d'altitude et de vent.

Additionnez-les et multipliez le total par le volume de la pièce; vous trouverez dans la dernière colonne en face du chiffre trouvé l'appareil qui peut convenir; les appareils correspondants à des nombres plus élevés conviennent également mais avec une surpuissance plus grande.

LIEU DE RÉSIDENCE



+ 1 par 800 m d'altitude.
+ 1 exposition aux vents froids.

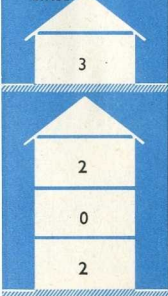
EXEMPLE

Vous habitez Paris (4), au dernier étage (2), la pièce à chauffer est d'angle, avec une seule fenêtre (2). $4 + 2 + 2 = 8$. Le volume de la pièce étant 40 m^3 le chiffre fixant votre choix sera donc $8 \times 40 = 320$. Vous pouvez donc choisir, selon votre goût entre les radiateurs C 200 et H 200.

SITUATION DE LA PIÈCE



ÉTAGE



Pour une valeur de

Vous pouvez installer un radiateur

0 à 240. H/100



0 à 350. C/200



250 à 340. H/200



350 à 500. H/300



360 à 560. C/400



Pourquoi ANEMOSTAT



ANÉMOSTAT spécialisée depuis 20 ans dans le chauffage au gaz ne fabrique que des appareils de haute qualité. Leur robustesse leur sécurité et l'existence d'un Service « Après vente » prêt à répondre à tout appel, sont les meilleurs gages de la satisfaction que l'utilisateur peut en attendre.

SOUPLESE.

La souplesse du chauffage au gaz est supérieure à celle de tout autre combustible: pas d'approvisionnement à commander, à mettre en cave, à monter, pas de déchets à évacuer.

HYGIÈNE.

Les gaz brûlés étant intégralement évacués par une cheminée ou par une ventouse, l'utilisateur ne peut être incommodé ni par une odeur ni par de l'air vicié.

SÉCURITÉ.

Tous les radiateurs ANÉMOSTAT sont équipés d'un bloc de sécurité arrêtant tout débit de gaz quand la veilleuse s'éteint, et empêchant toute arrivée de gaz quand la veilleuse n'est pas préalablement allumée. L'estampille « NF Gaz » est une garantie de qualité délivrée sous la surveillance d'organismes officiels.

CONFORT.

Les radiateurs ANÉMOSTAT prévus avec une large surpuissance n'ont pas d'inertie; ils mettent très rapidement la pièce en température, leur chauffage qui combine rayonnement et convection est le plus agréable.

ÉCONOMIE.

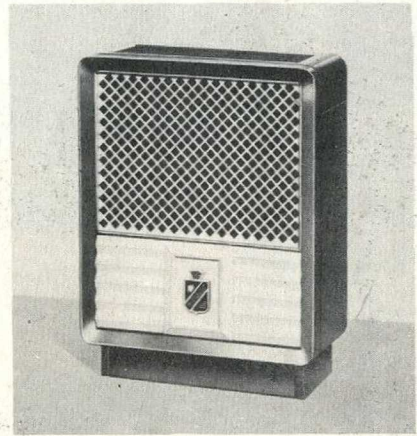
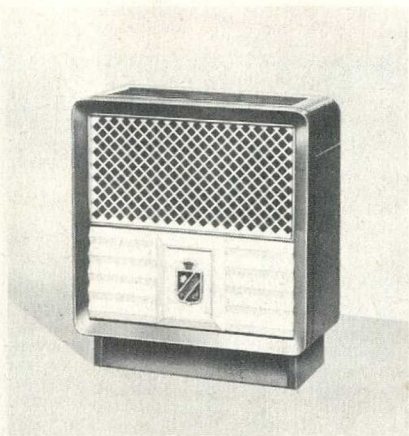
Tous les radiateurs ANÉMOSTAT sont équipés d'un THERMOSTAT INCORPORÉ arrêtant le chauffage chaque fois que la température fixée par l'utilisateur est atteinte et allumant à nouveau le radiateur dès que la température de la pièce baisse; la réduction de consommation qui en résulte, rend le chauffage au gaz très économique.

ANEMOSTAT



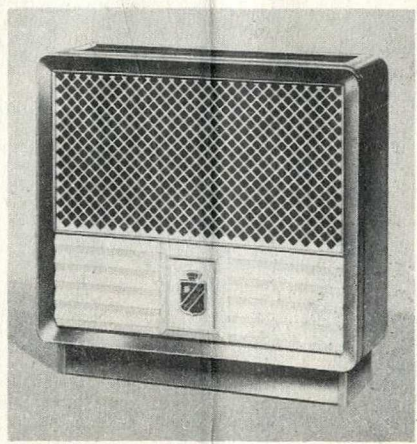
Radiateurs SÉRIE " H "

Radiateurs de ligne moderne, adaptables à tous les gaz, se font en trois puissances, 2.400 - 3.400 - 5.000 calories. Le bloc de régulation est dissimulé derrière le portillon central. Leur présentation en deux couleurs (corps brun-façade ivoire), peinture cuite au four, leur permet de prendre place dans tous les intérieurs.



Série " H "		A CHEMINÉE	H/300
		A VENTOUSE	HV/300
Puissance	Cal/h		5000
Cube à chauffer.....	m ³		100 à 150
Encombrement	Largeur	cm	75
	Profondeur	cm	26
	Hauteur	cm	73
Débit	Gaz de ville.....	l/h	1630.
	Gaz naturel	l/h	765
	Air propané.....	l/h	1130
	Butane.....	gr/h	560
	Propane	gr/h	560
Pour les appareils à cheminée :			
Diamètre buse	mm		111
Distance axe buse au sol.....	mm		425

Série " H "		A CHEMINÉE	H/100
		A VENTOUSE	HV/100
Puissance	Cal/h		2400
Cube à chauffer.....	m ³		40 à 50
Encombrement	Largeur	cm	56
	Profondeur	cm	26
	Hauteur	cm	62
Débit	Gaz de ville.....	l/h	760
	Gaz naturel	l/h	360
	Air propané.....	l/h	530
	Butane.....	gr/h	260
	Propane	gr/h	260
Pour les appareils à cheminée :			
Diamètre buse	mm		83
Distance axe buse au sol.....	mm		400



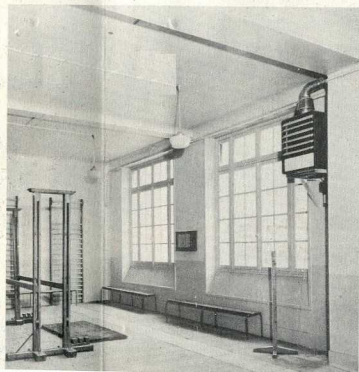
Série " H "		A CHEMINÉE	H/200
		A VENTOUSE	HV/200
Puissance	Cal/h		3400
Cube à chauffer.....	m ³		60 à 75
Encombrement	Largeur	cm	56
	Profondeur	cm	26
	Hauteur	cm	73
Débit	Gaz de ville.....	l/h	1100
	Gaz naturel	l/h	515
	Air propané.....	l/h	760
	Butane.....	gr/h	380
	Propane	gr/h	380
Pour les appareils à cheminée :			
Diamètre buse	mm		83
Distance axe buse au sol.....	mm		425

ANEMOSTAT

Générateur pour chauffage de petits appartements par air chaud à circulation naturelle

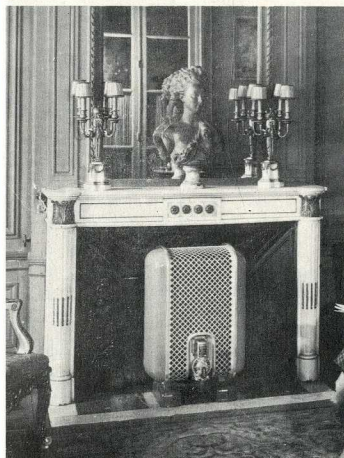
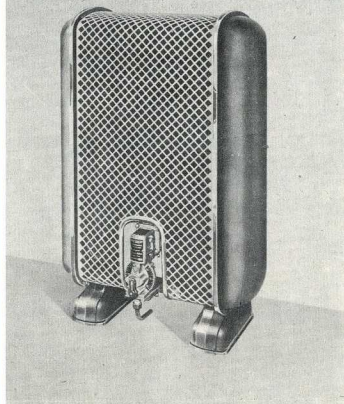
Générateur pour chauffage de petits appartements par air chaud à circulation naturelle. Un générateur central, de 8.000 à 12.000 cal. distribue de l'air chaud dans 5 pièces maximum par sa bouche de façade et par des gaines calorifugées camouflées par sous-plafond ou saffite. Ce dispositif de chauffage est particulièrement intéressant quand il a été prévu à la construction même : un choix judicieux de l'emplacement du générateur permet de n'avoir que de courtes gaines.

Autres appareils de chauffage au gaz



Aérotherme à gaz

Ce générateur d'air chaud pulsé permet le chauffage rationnel des locaux de moyenne importance dont il laisse le sol complètement dégagé : cantines, gymnase, ateliers, magasins, salles de réunions... Sa facilité de mise en marche, sa faible inertie, sa régulation par thermostat le recommandent tout spécialement pour les locaux à chauffage intermittent.



ANEMOSTAT



Radiateurs JÉRIE ' C "

Série de luxe, en habillage émaillé vitrifié, livrée depuis dix ans à près de cent mille exemplaires, et permettant d'assurer le chauffage continu des appartements, classes, bureaux, hôpitaux, cantines.

Les radiateurs de cette série sont équipés d'un détendeur : leur débit est indépendant des variations de pression du réseau. Ils comportent en outre deux sécurités supplémentaires venant s'ajouter à la sécurité usuelle par veilleuse :

- le radiateur s'arrête automatiquement si la pression du gaz devient trop faible
- le radiateur s'arrête si la cheminée refoule et repart quand le tirage se rétablit.

La série C comporte deux puissances 3.500 et 5.600 calories, chaque radiateur pouvant être livré en émail ivoire ou marron.

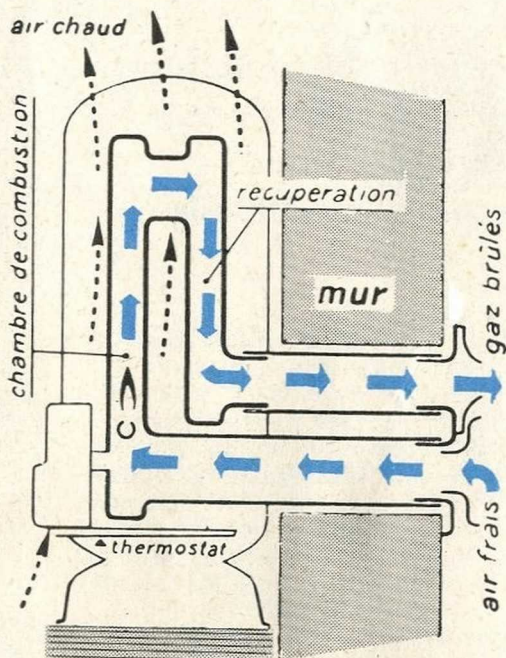
Série " C "	A CHEMINÉE		C/200	C/400
	A VENTOUSE		CV/200	CV/400
Puissance	Cal/h		3500	5600
Cube à chauffer	m ³		60 à 75	120 à 150
Encombrement	Largeur ...	cm	54	65
	Profondeur ...	cm	30	30
	Hauteur ...	cm	78	98
Débit	Gaz de ville	l/h	1100	1800
	Gaz naturel	l/h	500	760
	Air propane	l/h	760	1200
Pour les appareils à cheminée :				
Diamètre buse	mm		83	111
Distance sur buse au sol	mm		420	420

**Chauffage au gaz des pièces
sans cheminée avec les**

ISOTHERMEURS A VENTOUSE

Les isothermeurs ANEMOSTAT à ventouse permettent seuls le chauffage hygiénique des locaux dépourvus de cheminée.

L'air de combustion pris à l'extérieur par un premier conduit traversant le mur est amené au brûleur dans la chambre de combustion. Les gaz brûlés sont évacués à l'extérieur par un second conduit placé immédiatement au-dessus du premier. Le circuit air-de-combustion-gaz-brûlé est étanche par rapport à la pièce chauffée. Le dispositif extérieur appelé « ventouse » assure la circulation de l'air dans le sens correct quels que soient la direction et l'intensité du vent. Les radiateurs étanches à ventouse ANEMOSTAT sont utilisés par milliers pour le chauffage des classes, bureaux, cantines, etc... à raison de leur sécurité totale : chaque fois qu'une cheminée est douteuse, il vaut mieux ne pas s'en servir et installer un appareil à ventouse.



SOCIÉTÉ FRANÇAISE DE L'

ANEMOSTAT

Société anonyme au capital de 102.000.000 de Francs

14, Rue Corvisart - PARIS (13^e)

R. C. Seine 57 B 18517

Téléphone : Port-Royal 32-93 +

Service après vente : 16, Rue Louis-Braille - PARIS-12^e - DORian 34-41

DISTRIBUÉ PAR

ANEMOSTAT

24, RUE F.-MANSARD, 24

(QUARTIER BONNEFOY)

TOULOUSE

Tél. : 62-81-72